

Ehitusõiguse tabel

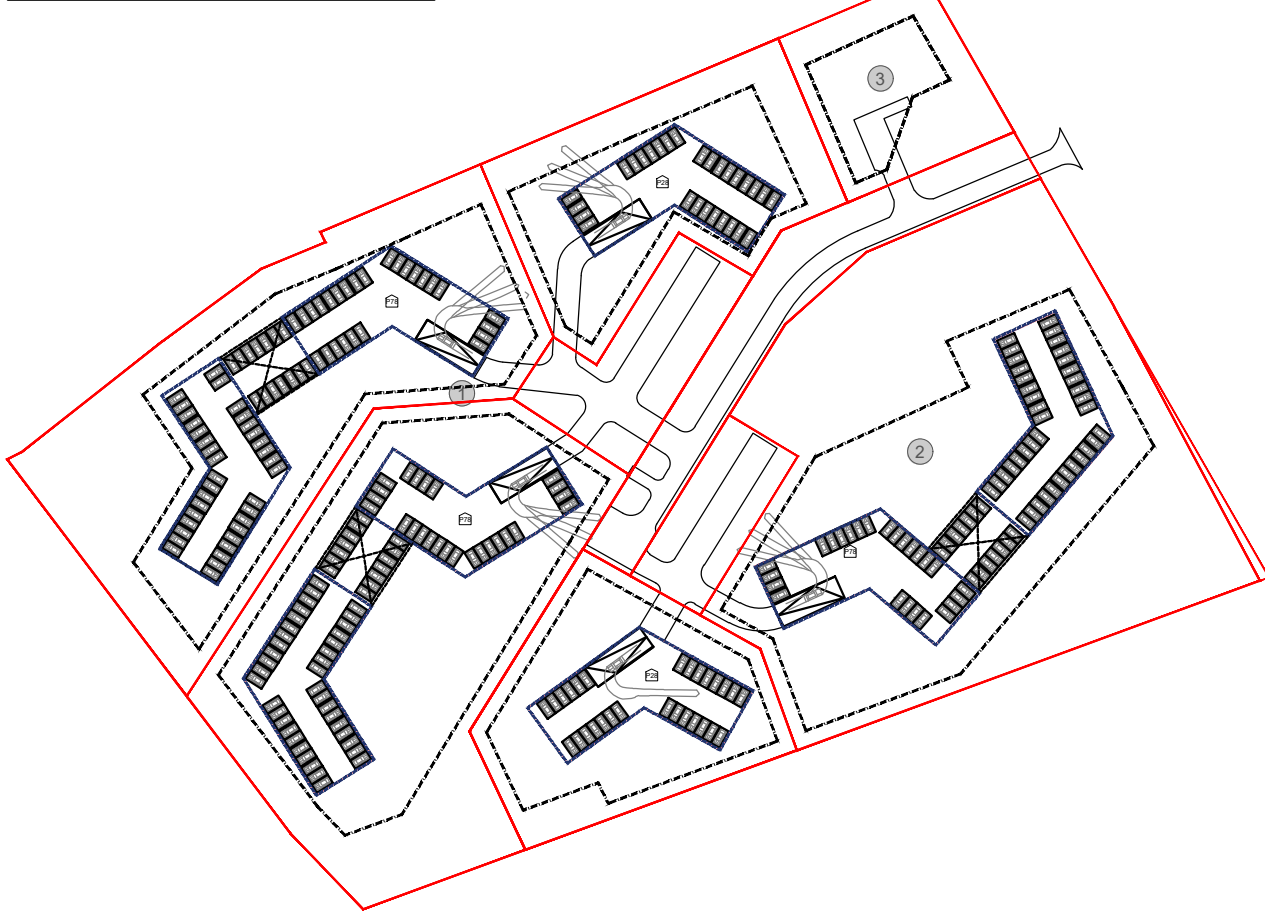
Pos nr	Krundi planeeritud suurus m²	hoonete maapealne ehitisealune pind m²	hoonete maa-alune ehitisealune pind m²	hoonete üldala suurus m²	lõikesuhte osakaal	hoone kõrgus / maapealne / maa-alune	põhihoone kõrgus / maapinnast / abs	hoonete arv krundil / põhihoone / ahoone	planeeritud üldplaneeringu juhtotstarve	krundi kasutamise sihtotstarve	suletud maapealne brotopind (m²) kaatirühmuse sihtotstarvete kaupa	suletud maa-alune brotopind (m²) kaatirühmuse sihtotstarvete kaupa	parkimisvõime arv. normatiivne ja kavandatud	koorite arv krundil	Kitsendused	Arhitektuurinõuded
1	4187	1300	1300	2455	31%	4* / -1	16,0 m / 27,2 m	1 / 2**	E 100%	EK 100%	4680	1300	44;33	40	planeeritud reoveepumpla kuja r=20 m;	Hoonestusviis: lahtine 0 – 10° Katusekalle: Välisviimistuse materjalid: Katusekatte materjal: Päirded: Haljastus:
2	8416	2600	3000	4975	31%	4* / -1	16,0 m / 27,5 m	2 / 2**	E 100%	EK 100%	9360	3000	88;78	80		
3	7726	2600	3000	6090	34%	4* / -1	16,0 m / 27,5 m	2 / 2**	E 100%	EK 100%	9360	3000	88;78	80		
4	4484	1300	1300	2685	29%	4* / -1	16,0 m / 27,2 m	1 / 2**	E 100%	EK 100%	4680	1300	44;28	40	õhulini kaitsevöönd laiusega 20 m;	
5	12956	2600	3000	6655	20%	4* / -1	16,0 m / 27,2 m	2 / 2**	E 100%	EK 100%	9360	300	88;78	80	planeeritud reoveepumpla kuja r=20 m;	
6	2120	450	540	725	21%	2 / -1	8,0 m / 19,0 m	1 / -	Ä/Üm/Üh 100%	ÄK/HP/ÜK 100%	900	540	10 ; 10	-		
7	2348	-	-	-	-	-	-	-	L 100%	LT 100%	-	-	-	-	planeeritud reoveepumpla kuja r=20 m;	
8	104	-	-	-	-	-	-	-	L 100%	LT 100%	-	-	-	-		
9	1666	-	-	-	-	-	-	-	L 100%	LT 100%	-	-	- ; 31	-		
10	1054	-	-	-	-	-	-	-	L 100%	LT 100%	-	-	- ; 26	-		
11	674	-	-	-	-	-	-	-	L 100%	LT 100%	-	-	-	-		

\* neljas korrus peab olema hoone eelmise täiskorruse mahust vähemalt 40% väiksem ja vähemalt kahest külgest min 2 m ulatuses perimeetrist tagasihisega;  
\*\* ahihoone on lubatud rajada teinudena ehitistena (prügimajad, jalgrattaparklad või -varjualused vms). Ei ole lubatud muude eraldiseisvate ahihoonete (kuurid, kaetud terrassid jms) rajamine, ka mitte kuni 20 m² ehitistena.

Servituudi seadmine vajadus:

- Pos 1
- Veetrassi, sademevee ja reovee kanalisatsioonitrassi liitumispunktile 2 m liitumispunkti keskmeest ümber perimeetri võrguvaldaja kasuks;
  - planeeritud elektripaigaldise liitumiskõrre 1 m laiusest kibi väliskontuurist võrguvaldaja kasuks;
  - planeeritud soojustrassi liitumispunktile 2 m liitumispunkti keskmeest ümber perimeetri võrguvaldaja kasuks;
  - soojustrassile 2 m äärmise trassi teljest mõlemale poole trassi võrguvaldaja kasuks.
- Pos 2
- Veetrassi, sademevee ja reovee kanalisatsioonitrassi liitumispunktile 2 m liitumispunkti keskmeest ümber perimeetri võrguvaldaja kasuks;
  - planeeritud elektripaigaldise liitumiskõrre 1 m laiusest kibi väliskontuurist võrguvaldaja kasuks;
  - planeeritud soojustrassi liitumispunktile 2 m liitumispunkti keskmeest ümber perimeetri võrguvaldaja kasuks;
  - soojustrassile 2 m äärmise trassi teljest mõlemale poole trassi võrguvaldaja kasuks;
  - juurdepääsu servituudi seadmine vajadus planeeritud kraavi teinudamiseks Pärnu linna kasuks.
- Pos 3
- Veetrassi, sademevee ja reovee kanalisatsioonitrassi liitumispunktile 2 m liitumispunkti keskmeest ümber perimeetri võrguvaldaja kasuks;
  - planeeritud elektripaigaldise liitumiskõrre 1 m laiusest kibi väliskontuurist võrguvaldaja kasuks;
  - planeeritud soojustrassi liitumispunktile 2 m liitumispunkti keskmeest ümber perimeetri võrguvaldaja kasuks;
  - soojustrassile 2 m äärmise trassi teljest mõlemale poole trassi võrguvaldaja kasuks;
  - juurdepääsu servituudi seadmine vajadus planeeritud kraavi teinudamiseks Pärnu linna kasuks.
- Pos 4
- Veetrassi, sademevee ja reovee kanalisatsioonitrassi liitumispunktile 2 m liitumispunkti keskmeest ümber perimeetri võrguvaldaja kasuks;
  - planeeritud elektripaigaldise liitumiskõrre 1 m laiusest kibi väliskontuurist võrguvaldaja kasuks;
  - maakaabli trassile äärmise kaabli teljest 1 m mõlemale poole kaabli võrguvaldaja kasuks;
  - planeeritud soojustrassi liitumispunktile 2 m liitumispunkti keskmeest ümber perimeetri võrguvaldaja kasuks;
  - juurdepääsu servituudi seadmine vajadus planeeritud kraavi teinudamiseks Pärnu linna kasuks.
- Pos 5
- Veetrassi, sademevee ja reovee kanalisatsioonitrassi liitumispunktile 2 m liitumispunkti keskmeest ümber perimeetri võrguvaldaja kasuks;
  - planeeritud elektripaigaldise liitumiskõrre 1 m laiusest kibi väliskontuurist võrguvaldaja kasuks;
  - planeeritud soojustrassi liitumispunktile 2 m liitumispunkti keskmeest ümber perimeetri võrguvaldaja kasuks;
  - soojustrassile 2 m äärmise trassi teljest mõlemale poole trassi võrguvaldaja kasuks.
- Pos 6
- Veetrassi, sademevee ja reovee kanalisatsioonitrassi liitumispunktile 2 m liitumispunkti keskmeest ümber perimeetri võrguvaldaja kasuks;
  - planeeritud elektripaigaldise liitumiskõrre 1 m laiusest kibi väliskontuurist võrguvaldaja kasuks;
  - planeeritud soojustrassi liitumispunktile 2 m liitumispunkti keskmeest ümber perimeetri võrguvaldaja kasuks;
  - soojustrassile 2 m äärmise trassi teljest mõlemale poole trassi võrguvaldaja kasuks.
- Pos 7
- Veetrassi, sademevee ja reovee kanalisatsioonitrassi liitumispunktile 2 m liitumispunkti keskmeest ümber perimeetri võrguvaldaja kasuks;
  - veetrassile, kanalisatsioonilist veetrassile, sademevee ja reovee kanalisatsioonitrassile 2 m äärmise trassi teljest mõlemale poole trassi võrguvaldaja kasuks;
  - planeeritud elektripaigaldise liitumiskõrre 1 m laiusest kibi väliskontuurist võrguvaldaja kasuks;
  - maakaabli trassile äärmise kaabli teljest 1 m mõlemale poole kaabli võrguvaldaja kasuks;
  - sidekaabli trassile äärmise kaabli teljest 1 m mõlemale poole kaabli võrguvaldaja kasuks;
  - planeeritud soojustrassi liitumispunktile 2 m liitumispunkti keskmeest ümber perimeetri võrguvaldaja kasuks;
  - soojustrassile 2 m äärmise trassi teljest mõlemale poole trassi võrguvaldaja kasuks;
  - planeeritud aiasaiale 2 m laiusest aiasaia väliskontuurist võrguvaldaja kasuks.
- Pos 9
- Veetrassi, sademevee ja reovee kanalisatsioonitrassi liitumispunktile 2 m liitumispunkti keskmeest ümber perimeetri võrguvaldaja kasuks;
  - veetrassile, sademevee ja reovee kanalisatsioonitrassile 2 m äärmise trassi teljest mõlemale poole trassi võrguvaldaja kasuks;
  - planeeritud elektripaigaldise liitumiskõrre 1 m laiusest kibi väliskontuurist võrguvaldaja kasuks;
  - maakaabli trassile äärmise kaabli teljest 1 m mõlemale poole kaabli võrguvaldaja kasuks;
  - sidekaabli trassile äärmise kaabli teljest 1 m mõlemale poole kaabli võrguvaldaja kasuks;
  - planeeritud soojustrassi liitumispunktile 2 m liitumispunkti keskmeest ümber perimeetri võrguvaldaja kasuks;
  - soojustrassile 2 m äärmise trassi teljest mõlemale poole trassi võrguvaldaja kasuks.
- Pos 10
- Veetrassi, sademevee ja reovee kanalisatsioonitrassi liitumispunktile 2 m liitumispunkti keskmeest ümber perimeetri võrguvaldaja kasuks;
  - veetrassile, sademevee ja reovee kanalisatsioonitrassile 2 m äärmise trassi teljest mõlemale poole trassi võrguvaldaja kasuks;
  - planeeritud elektripaigaldise liitumiskõrre 1 m laiusest kibi väliskontuurist võrguvaldaja kasuks;
  - maakaabli trassile äärmise kaabli teljest 1 m mõlemale poole kaabli võrguvaldaja kasuks;
  - sidekaabli trassile äärmise kaabli teljest 1 m mõlemale poole kaabli võrguvaldaja kasuks;
  - planeeritud soojustrassi liitumispunktile 2 m liitumispunkti keskmeest ümber perimeetri võrguvaldaja kasuks;
  - soojustrassile 2 m äärmise trassi teljest mõlemale poole trassi võrguvaldaja kasuks;
  - planeeritud aiasaiale 2 m laiusest aiasaia väliskontuurist võrguvaldaja kasuks.
- Pos 11
- Maakaabli trassile äärmise kaabli teljest 1 m mõlemale poole kaabli võrguvaldaja kasuks;
  - sidekaabli trassile äärmise kaabli teljest 1 m mõlemale poole kaabli võrguvaldaja kasuks.
- Servituudi vajadus tehnoorkudele väljaspool planeeringuala:
- Katastrirühmas Pärnu mnt 15 (56801-001-0569):
- maakaabli trassile äärmise kaabli teljest 1 m mõlemale poole kaabli võrguvaldaja kasuks;
  - Katastrirühmas Põdra tänav L1 (56801-001-1064):
  - maakaabli trassile äärmise kaabli teljest 1 m mõlemale poole kaabli võrguvaldaja kasuks;
  - Katastrirühmas 59 Pärnu-Tori tee (56801-001-0541):
  - sidekaabli trassile äärmise kaabli teljest 1 m mõlemale poole kaabli võrguvaldaja kasuks;
  - kanalisatsioonilist veetrassile 2 m äärmise trassi teljest mõlemale poole trassi võrguvaldaja kasuks;
  - Katastrirühmas 5680006 Kastani tee T1 (56801-001-1091):
  - kanalisatsioonilist veetrassile ja reovee kanalisatsioonitrassile 2 m äärmise trassi teljest mõlemale poole trassi võrguvaldaja kasuks;
  - Katastrirühmas Pärnu mnt 19 (56801-001-1222):
  - kanalisatsioonilist veetrassile 2 m äärmise trassi teljest mõlemale poole trassi võrguvaldaja kasuks;
  - soojustrassile 2 m äärmise trassi teljest mõlemale poole trassi võrguvaldaja kasuks;
  - maakaabli trassile äärmise kaabli teljest 1 m mõlemale poole kaabli võrguvaldaja kasuks;
  - Katastrirühmas 5680021 Staadioni tänav (56801-001-1090):
  - veetrassile, kanalisatsioonilist veetrassile, sademevee kanalisatsioonitrassile 2 m äärmise trassi teljest mõlemale poole trassi võrguvaldaja kasuks;
  - soojustrassile 2 m äärmise trassi teljest mõlemale poole trassi võrguvaldaja kasuks;
  - sidekaabli trassile äärmise kaabli teljest 1 m mõlemale poole kaabli võrguvaldaja kasuks;
  - maakaabli trassile äärmise kaabli teljest 1 m mõlemale poole kaabli võrguvaldaja kasuks;
  - Katastrirühmas 59 Pärnu-Tori tee (56801-001-0541):
  - sidekaabli trassile äärmise kaabli teljest 1 m mõlemale poole kaabli võrguvaldaja kasuks;
  - kanalisatsioonilist veetrassile 2 m äärmise trassi teljest mõlemale poole trassi võrguvaldaja kasuks;
  - veetrassile 2 m äärmise trassi teljest mõlemale poole trassi võrguvaldaja kasuks;
  - Katastrirühmas Raudtee tn 20 (56801-001-0620):
  - veetrassile 2 m äärmise trassi teljest mõlemale poole trassi võrguvaldaja kasuks.

PARKIMISKORRUSE VÕIMALIK LAHENDUS:



TINGMÄRGID

- PLANEERINGUALA
- OLEMASOLEVA KINNISTU PIIR
- PLANEERITUD KRUNDI PIIR
- OLEMASOLEV SÕIDUTEE
- PLANEERITUD AUTOLIKLUSE ALA
- OLEMASOLEV KERGLIKLUSTEE
- PLANEERITUD KERGLIKLUSTEE
- PERSPEKTIIVNE JALGRATTA- JA JALGTEE
- OLEMASOLEV HOONE
- PLANEERITUD HOONESTUSALA
- PLANEERITUD HOONE VÕIMALIK ASUKOHT
- JUURDEPÄÄS KRUNDILE
- TEHNOVÕRGU KAITSEVÖÖND
- OLEMASOLEV KRAAV
- LIKVIDEERITAV KRAAV
- PLANEERITUD KRAAV
- PLANEERITUD TRUUP
- PLANEERITUD SILD
- PLANEERITUD MÄNGUVÄLJAKU / PALLIVÄLJAKU VMS VÕIMALIK ASUKOHT
- PLANEERITUD PANDUS
- PLANEERITAV MAA-ALUNE PARKLA HOONETE VAHEL
- TEHNOVÕRGU SERVITUUDI VAJADUS
- SERVITUUDI VAJADUSKRAAVI JUURDEPÄÄSUKS
- HALJASTUSLIKU OBJEKTI NUMBER
- II VÄÄRTUSKLASSI HALJASTUS
- III VÄÄRTUSKLASSI HALJASTUS
- IV VÄÄRTUSKLASSI HALJASTUS
- SÄILITATAVA KÕRGHALJASTUSE VÕIMALIK ASUKOHT (täpne asukoht täpsustatakse ehitusprojekti koostamisel. Tagada piisav insulatsioon)
- PLANEERITUD KÕRGHALJASTUSE VÕIMALIK ASUKOHT
- REOVEEPUMPLA HOOLDUSPLATS
- ALAJAAM
- REOVEEPUMPLA JA SELLE KUJA
- OLEMASOLEVAD TEHNORAJATISED
- MADALPINGE MAAKAABEL
- MADALPINGE ÕHULIN
- KESKPINGE ÕHULIN
- DRENAŽITORUSTIK
- LIKVIDEERITAVAD TEHNORAJATISED
- KESKPINGE ÕHULIN

PLANEERITUD KRUNDI EHTISÕIGUS:

1	2	5
3	6	
4	7	

- 1 - POSTISIOONI NUMBER
- 2 - KRUNDI KASUTAMISE SIHTOTSTARVE DP LIIKIDES, OSAKAALU %
- 3 - LUBATUD MAKSIMAALNE HOONETE EHTISEALUNE PINDALA
- 4 - TÄISEHTUS %
- 5 - PLANEERITUD KRUNDI SUURUS
- 6 - HOONETE ARV KRUNDIL
- 7 - PÕHIHOONE KÕRGUS PLANEERITAVAST MAAPINNAST (m)

- Märkused:
1. topo-geodeetilise alusplaani koostas TIPP GEO Osühing, 20.01.2023, töö nr 2022TG527; topo-geodeetilise alusplaani koostas L-Est 97 süsteemis ja kõrgused EH2000 süsteemis;
  2. Staadioni tn 3 dendroloogi/ise inventeerimise koostas Delaila OÜ 06.04.2023;
  3. planeeringulahenduses on krundidel näidatud hoonete paiknemise, parklate asukohtade, sissepääsude võimalikud asukohad, mis täpsustatakse ehitusprojektide staadiumis.

- PLANEERITUD ÜLDPLANEERINGU JUHTOTSTARVE:
- E - elamuala
  - L - liikluse maa-ala
  - A - äärmis
  - P - puhkeala hoonete ehitamise õigusega
  - A - üldkasutatav ala
- PLANEERITUD KRUNDI KASUTAMISE SIHTOTSTARBED:
- EK - korterelamu maa
  - LT - tee ja tänav maa
  - AK - kaubandus-, tootlus- ja teenindushoone maa
  - HP - hajajala maa
  - ÜK - kultuuri- ja spordiasutuse maa



- Planeeringu koostamise Pärnu linn
- Planeerija Optimal Projekt OÜ
- Arhitekt Ivo Pungner
- Projekti juht Arno Anton
- Tehnik Keia Kuus

- PÄRNU LINN, PAKUSE ALEV
- STAAIDIONI TN 3 KINNISTU  
DETAILPLANEERING
- PÕHIJONIS

- Töö nr 531
- DP
- M 1:1000
- 13.11.2025
- AS-04